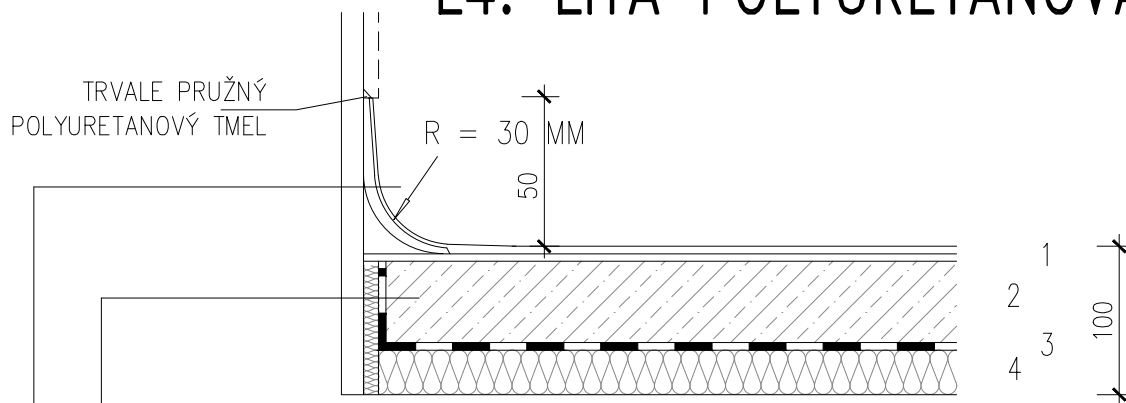


L4. LITÁ POLYURETANOVÁ STĚRKA



1 – LITÁ POLYURETANOVÁ HLADKÁ KOMFORTNÍ TRHLINY PŘEKLENUJÍCÍ STĚRKA S MOŽNOSTÍ DESIGNOVÝCH PRVKŮ
POLYURETANOVÁ KOMFORTNÍ PODLAHOVINA S HLADKÝM A MATNÝM POVRCHEM 2 MM

- PŘÍPRAVA PODKLADU OTRYSKÁNÍM, BROUŠENÍM APOD.
 - ÚPRAVA PRACOVNÍCH A DILATAČNÍCH SPÁR, LOKÁLNÍCH TRHLIN PODKLADU (INJEKTÁŽ A ZATMELENÍ)
 - PENETRACE BEZROZPOUŠTĚLOVOU DVOUSLOŽKOVOU NÍZKOVISKÓZNÍ EPOXIDOVOU PRYSKYŘÍČÍ S NÁSLEDNÝM POSYPEM SUŠENÝM KŘEMENNÝM PÍSKEM ZRNITOSTI 0,3 – 0,8MM ZRNO VEDLE ZRNA
 - PŘÍPADNÁ VYROVNÁVACÍ VRSTVA POLYMERMATLOU Z EPOXIDOVÉ DVOUSLOŽKOVÉ PRYSKYŘICE A KŘEMENNÝCH PÍSKŮ
 - APLIKACE NOSNÉ VRSTVY SAMONIVELAČNÍ, BEZROZPOUŠTĚLOVOU, DVOUSLOŽKOVOU, ELASTICKOU, POLYURETANOVOU UV STABILNÍ STĚRKOU
 - DVOJNÁSOBNÁ APLIKACE MATNÉHO BEZBARVÉHO NÁTĚRU DVOUSLOŽKOVÝM POLYURETANOVÝM BEZROZPOUŠTĚLOVÝM ELASTICKÝM LAKEM
- PODROBNÝ POPIS SYTÉMU VIZ. TECHNICKÉ SPECIFIKACE VÝROBKŮ – VÝROBEK Č.G8

2 – PODKLADNÍ PLOVOUCÍ SAMONIVELAČNÍ POTĚR NA BÁZI CEMENTU, PLNIVA A VLÁKEN ORGANICKÉHO PŮVODU PRO ZACHYCENÍ SMRŠŤOVACÍCH NAPĚTÍ, URČENÝ PRO VNITŘNÍ PROSTORY SE ZVÝŠENÝM ZATÍŽENÍM, DILATACE PO OBVODU MÍSTNOSTÍ, VE DVEŘÍCH, ZLOMECH APOD. VELIKOST DILATAČNÍCH CELKŮ V PLOŠE A POŽADAVEK NA PROVEDENÍ SMRŠŤOVACÍCH SPÁR DLE TECHNOLOGICKÝCH PRAVIDEL A DOPORUČENÍ VÝROBCE POTĚRU. VČETNĚ SEŠITÍ SMRŠŤOVACÍCH TRHLIN PO MAX. 250 MM A ZAPLNĚNÍ SMRŠŤOVACÍCH SPÁR PO 28 DNECH (např. měkčeným epoxidem), PŘÍPADNÉ DILATAČNÍ SPÁRY VYPLNIT TRVALE PRUŽNÝM TMELEM. PROVÁDĚNÍ A OŠETŘOVÁNÍ BETONU DNE ČSN 74 4505 – PODLAHY.

- MIN. PEVNOST V TLAKU – 20 MPa, MIN. PEVNOST V TAHU ZA OHYBU DLE ČSN EN 13813 = 4 MPa
- MAX. SMRŠTĚNÍ – 0,4 MM/M, MAX. ODCHYLKA ROVINNOSTI 2 MM / 2 M DLE ČSN 74 4505,
- MAX. ZRNITOST PLNIVA 4 MM, MÍRA ROZTĚKAVOSTI NADOBY 1,3 L – 35–40 CM
- FAKTOR DIFÚZNÍHO ODPORU: max. 40, KOEFICIENT TEPELNÉ VODIVOSTI λ : max. 1,40 W/M.K

3 – SEPARACE – PE FOLIE TL. 0,2 MM S PŘEKRYTÍM SPOJŮ MIN. 100 MM 68 MM

4 – KROČEJOVÁ IZOLACE Z ELASTIFIZOVANÉHO EPS T 4000 30 MM
STLAČITELNOST MAX. 2 MM, DYNAMICKÁ TUHOST MIN. 15 MN/M3

PODKLADNÍ KONSTRUKCE – ŽB STROPNÍ DESKA

- SEPARACE – PE FOLIE TL. 0,2 MM S PŘEKRYTÍM SPOJŮ MIN. 100 MM
- DILATAČNÍ PODLAHOVÝ PÁSEK Z PĚNOVÉHO POLYETYLENU 10 MM
- VÁPENOCEMENTOVÁ OMÍTKA STĚN PROVEDENÁ K HRUBÉ PODLAZE 15 MM

- ŘEŠENÍ SOKLU POMOCI VLEPENÍ SOKLOVÉ PLASTOVÉ LIŠTY (KOMPATIBILNÍ MATERIÁL S MATERIÁLEM STĚRKY), DOLITÍ POLYURETANOVÉ PODLAHY PŘES SPODNÍ ČÁST LIŠTY A NÁSLEDNĚ NÁTĚR SOKLU
- SOKL DO V.100 MM S FABIONEM O R=30 MM
- (KERAMICKÝ OBKLAD DLE LEGENDY MÍSTNOSTÍ BUDE ZALOŽEN VE VÝŠCE 100 MM NAD PODLAHOU)
- VÁPENOCEMENTOVÁ OMÍTKA 15 MM